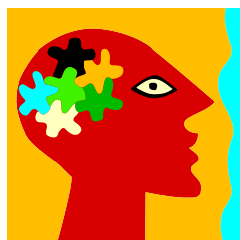




Vous avez dit handicap ?



Le terme **handicap** désigne la limitation des possibilités d'interaction d'un individu avec son environnement, en raison

d'une déficience

* physique



* d'un trouble psychique



* sensorielle



* Intellectuelle



* ou d'un problème de santé invalidant





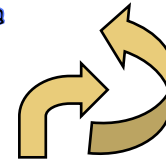
Le **handicap physique** résulte d'une atteinte du squelette (accident, malformation), des muscles (maladie) ou de la commande des mouvements (atteinte du système nerveux).

Problèmes principaux rencontrés :

Mouvements : limités fatigants, inexistants.



Déplacements : limités ou impossibles sans aide.



Communication : difficile (orale et écrite)



Alimentation : autonomie difficile, complément par sonde.





Le handicap physique

Aides techniques :

Coquille de maintien

Fauteuil roulant (électrique)

Outils adaptés, ordinateur

Tableau pictogramme

synthèse vocale ...





Le **handicap sensoriel** résulte de l'affaiblissement ou de la perte de la vue ou de l'ouïe.



Problèmes principaux rencontrés :

Vue : déplacements , lecture, écriture,

Ouïe : communication.





Le handicap sensoriel



Les aides techniques apportées

Chiens guides,

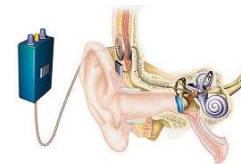
Braille,

Synthèses vocales



Appareillage auditif

Implants



Langue française des signes

Langage parlé complété



Le handicap mental, cognitif ou psychique

Le handicap mental est la conséquence d'une déficience intellectuelle. La personne éprouve des difficultés plus ou moins importantes de réflexion, de conceptualisation, de communication et de décision.



Le handicap psychique est la conséquence d'une maladie mentale. La personne souffre de troubles qui entachent son mode de comportement. Le handicap psychique n'affecte pas directement les capacités intellectuelles.



La prise en charge du Handicap mental se fait par un encadrement socio-éducatif adapté. Le handicap physique relève d'une prise en charge médicale thérapeutique.



Le trouble ou le problème de santé invalidant

Certaines maladies chroniques (mucoviscidose, diabète, épilepsie...) ou certains **traitements** (dialyse, chimiothérapie ...) limitent fortement les capacités physiques, sensorielles et/ou cognitives de la personne.

En particulier :

Le temps consacré aux soins.

La fatigue engendrée.

L'impact des médicaments sur le fonctionnement physique, sensoriel et intellectuel.



Quel comportement avoir face à une personne handicapée ?

Respecter

Traiter d'égal à égal avec elle (ne pas l'inférioriser)

Lui reconnaître ses droits et sa place de citoyen (compensation du handicap)

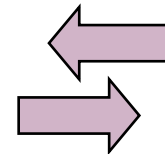
Respecter les espaces et aménagement qui lui sont dédiés.



Communiquer

Identifier ses modes de communication et les utiliser (orale, écrit, LFS Braille, pictogrammes, gestes ...)

Favoriser les situations de communications efficaces (positionnement, outils, éclairage...)



Assister

N'aider que si le besoin est identifié (observer avant d'agir)

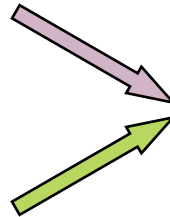


Conclusion

Intégration du handicap dans la société.

Le handicap et la maladie
génèrent **l'exclusion**.

La différence fait **peur**
Et provoque le **rejet**.



Il faut lutter contre
ces deux tendances.

La compensation du handicap oblige les personnes en étant
atteintes à développer des **compétences sortant de l'ordinaire**
et qui peuvent apporter un plus à la société.

